

## Instandhaltung Vita-Parcour und Panoramaweg Belp

Ein in diesen Arbeiten erfahrenes Team aus 6 Angehörigen der ZSO Gürbetal leistete an einem schönen Spätsommertag im September 2008 hervorragende Arbeit.

Zuerst wurde am Morgen der Vitaparcour am Belpberg, genauer bei der Riedli-Tuftere, auf Vordermann gebracht.

Besonderen Wert wurde auf das Zurückschneiden der Vegetation gelegt. Nicht nur die einzelnen Posten, sondern auch die Verbindungswege mussten von Dornenpflanzen und langem Gras befreit werden.

Herumliegende Äste und Abfall wurden ebenfalls aus dem Weg geräumt. Vereinzelt musste auch etwa ein Baum seinen zu ausladenden oder angebrochenen Ast lassen, damit sich die Vita-Parcourbesucher wieder frei bewegen können.

Noch vor der Mittagspause wurde der Panoramaweg unterhalb des „Cholholz“ inspiziert.

Eigentlich auf keiner offiziellen Karte eingezeichnet und an diesem Tag auch fast nicht als Weg zu erkennen wurde zuerst der Einstieg ausgemacht und die richtigen Geräte gewählt.



*Vorher: Mit Motorsäge und Motormäher kämpft sich das Team Meter um Meter durch das grüne Dickicht vorwärts*

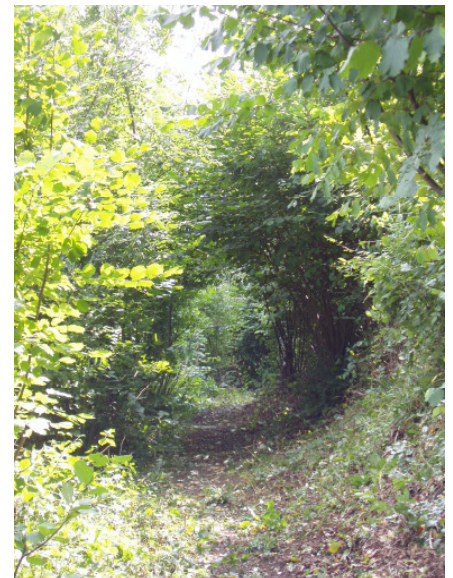
Ausgerüstet mit Motorsäge, Motormäher und verschiedenen Hilfswerkzeugen ging die Mannschaft am Nachmittag voller Tatendrang an die Arbeit.

Unmengen von Ästen und Gestrüpp wurden entfernt, Gras zurückgeschnitten und der Boden für die Spaziergänger gesäubert.

Das angenehme milde Wetter begünstigte die Arbeiten sehr.

Eine grosse Überraschung bereitete dem Team, der Besuch des Gemeindepräsidenten von Belp, Rudolf Neuenschwander, der sich vor Ort für die gute und lobenswerte Arbeit bedankte und gleichzeitig mit seinem „Schuhwerk“ bewies, dass der Weg wieder passierbar war.

*Dazwischen: Feinarbeit oder Tuning am Baum*



*Nachher: Fast ein Kunstwerk*

Für die ZSO Gürbetal sind Arbeiten dieser Art eine willkommene Abwechslung und gleichzeitig ein in allen Punkten geregelter Ei zGG (Einsatz zu Gunsten der Gemeinschaft).

**Der Panoramaweg** verbindet den Zimmerwaldweg mit dem Predigtplatz und ermöglicht auch den Zugang von der südlichen Seite her zum Platz der Waldspielgruppen.

Ob Wanderer oder Spaziergänger, der Weg ist ein Muss für jeden. Die tolle Aussicht auf Belp und die benachbarten Gemeinden ist bei guter Sicht fantastisch.

Koordinaten: 604175 / 192710

